

LEGENDA PLANTA BAIXA

Cod	Ambiente	
82	Reservatório de Água Tratada	7,42
83	Reservatório Inferior	18,13
84	Estação Tratamento	31,19
85	Área Técnica	34,98
86	Alpendre de Acesso	13,65
87	Depósito	16,50
88	Rampa de Acesso V. elevadas	91,48
89	Vagas de Estacionamento	1.347,87
90	Duto de Ventilação	60,61
81	Elevador Hidráulico	3,59

As salas de aula organizadas em um bloco único, configuram o edifício de maior porte da instituição. Entretanto a redução da altura do pé direito interno contribuiu para a diminuição da sua altura, entrando em equilíbrio com o entorno e com a escala do pedestre.

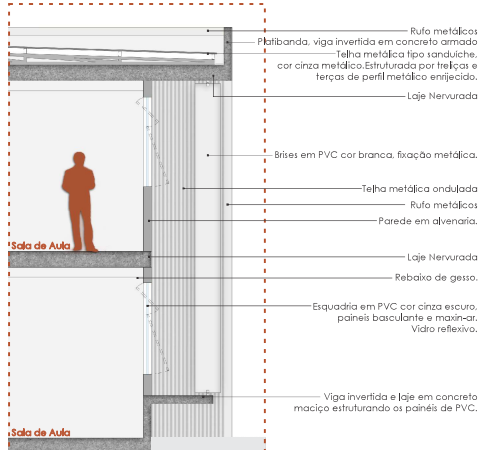
Os planos alternados do pavimento térreo geram dinamismo na fachada, conferindo a delimitação do meio externo e interno em meio aos planos de viários e a permeabilidade visual.

Diferenciação de volumetria de blocos de 2 e 3 pavimentos. Fonte: Autora

TRATAMENTO ACÚSTICO

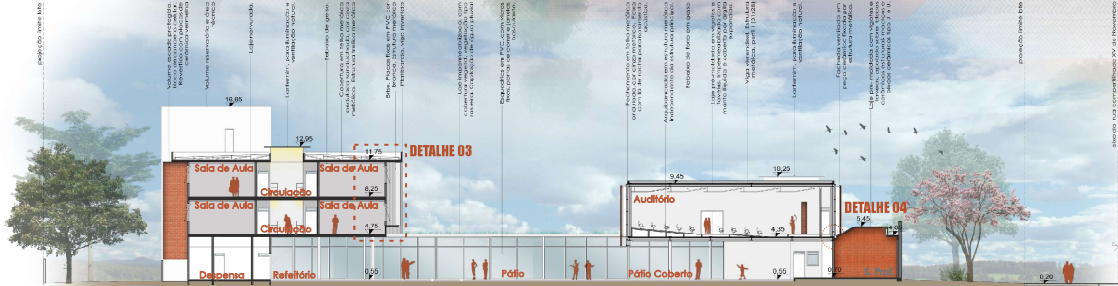
O auditório possui estrutura e fechamento metálico. Necessitando de tratamento acústico, a telha metálica, juntamente com o revestimento em la de rocha, possibilita o isolamento e a absorção acústica necessária no espaço. Com telha metálica ondulada cinza no exterior e a telha metálica perfurada no interior, o sistema forma um sanduíche que reveste todo o auditório. Os painéis instalados no forro do auditório, além de auxiliar na absorção acústica, funcionam como rebatedores amenizando o efeito de reverberação sonora e consequentemente oferecendo maior conforto ao usuário.

Por se tratar de um local gerador de ruídos consideráveis, a ventilação do espaço funciona de maneira forçada, ou seja com equipamento elétricos que fazem as trocas de ar necessárias para o espaço, dessa maneira minimiza os problemas causados pela passagem de ruídos através das aberturas.



DETALHE 03  
ESC 1/50

CORTE 02  
ESC 1/250



DETALHE 04  
ESC 1/20

